

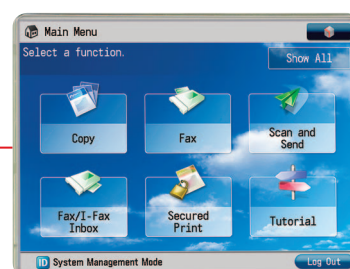
Nowa generacja kolorowych urządzeń do drukowania

imageRUNNER ADVANCE
C2020L/i
C2030L/i

you can

Przedstawiamy gamę kolorowych urządzeń wielofunkcyjnych imageRUNNER ADVANCE. Zaprojektowane w celu połączenia nadzwyczajnej wydajności, doskonałej integracji z biurowymi obiegami dokumentów oraz najwyższej klasy uwierzytelnień środowiskowych w małym, łatwym w obsłudze urządzeniu.

DO 30 STRON/MIN KOLOROWYCH I CZARNO-BIAŁYCH
KOMPAKTOWA KONSTRUKCJA
ZAAWANSOWANA INTEGRACJA OBIEGÓW DOKUMENTÓW
DOTYKOWY KOLOROWY PANEL STEROWANIA O PRZEKĄTNEJ 5,7 CALA
NISKIE ZUŻYCIE ENERGII
WEWNĘTRZNY FINISHER ZSZYWAJĄCY



Wydajność

- Łatwa obsługa, spersonalizowany interfejs użytkownika
- Wydajność do 30 stron/min
- Program Adobe Reader Extensions™ (opcja), umożliwiający użytkownikom edycję plików bez użycia oprogramowania Adobe Acrobat™
- Integracja z rozwiązaniami dotyczącymi obiegu dokumentów w biurze
- Obsługa języka Genuine Adobe PostScript3*
- Szeroki zakres skalowalnych aplikacji MEAP
- Dzielenie funkcjonalności z innymi urządzeniami imageRUNNER ADVANCE

Środowisko

- Zastosowanie materiałów z recyklingu i Bioplastiku.
- Doskonała wydajność energetyczna
- Zużycie energii w trybie spoczynku wynoszące zaledwie 1,5 W – najniższy wskaźnik TEC w klasie
- Certyfikat Energy Star
- Jedne z najmniejszych wymiarów w klasie

Bezpieczeństwo

- Usuwanie i szyfrowanie danych z dysków twardych*
- Wyjmowany dysk twardy*
- Szyfrowanie sieciowe (IPSec, IEEE802.1x)
- Cyfrowy podpis zeskanowanych dokumentów
- Zgodność z systemem Adobe Rights Management™
- Możliwość integracji z systemem uwierzytelniania za pomocą kart

*dotyczy wyłącznie modeli i

 **imageRUNNER**
ADVANCE

Canon

Specyfikacja: imageRUNNER ADVANCE C2020L/i / C2030L/i

PODSTAWOWE DANE TECHNICZNE	
Typ	Konsola
Maksymalny rozmiar oryginału	A3
Rozmiary kopii	Kasety od 1 do 4: A3 do A5R, rozmiar dowolny (kaseta 1: od 148 x 182 mm do 297 x 457 mm, kasety 2 - 4: od 140 x 182 mm do 305 x 457 mm). Podajnik ręczny: SRA3 do A5R, rozmiar dowolny (99 x 140 mm - 320 x 457 mm)
Rozdzielczość	Odczyt: 600 dpi x 600 dpi, kopiowanie: 600 dpi x 600 dpi Drukowanie: 600 dpi x 600 dpi, 1 200 dpi x 1 200 dpi (połowa prędkości), 9 600 dpi (ulepszenie) x 600 dpi
Szybkość kopiowania/drukowania	256 stopni A4: 30 kopii/min (iR-ADV C2030L/i), 20 kopii/min (iR-ADV C2020L/i) A3: 15 kopii/min (iR-ADV C2030L/i), 15 kopii/min (iR-ADV C2020L/i) A4R: 20 kopii/min (iR-ADV C2030L/i, iR-ADV C2020L/i) A5R: 30 kopii/min (iR-ADV C2030L/i, 20 kopii/min (iR-ADV C2020L/i)
Powiększenie/pomniejszenie	Zmiana wielkości obrazu: 25 - 400% (stopień zmiany wielkości obrazu o 1%)
Czas wykonania pierwszej kopii	Czarno-biała: 5,9 sekundy, kolorowa 8,9 sekundy
Czas nagrzewania	do 38 sekund
Wiele kopii/wydruków	od 1 do 999 arkuszy
Dupleks	standardowy, automatyczny
Gramatura papieru	Kasety 1: od 64 do 120, Kasety 2 - 4: 64 - 163 Podajnik ręczny: 64 do 220 Dupleks: 64 do 120
Pojemność papieru	Standardowo: 250 arkuszy + 550 arkuszy Kasety (800 arkuszy) Podajnik ręczny: 100 arkuszy Opcjonalnie: 550 arkuszy x 2 kasety (1 100 arkuszy) Maks. pojemność papieru: 2 000 arkuszy
Szybkość procesora	0,8 GHz
Pamięć	RAM: 1 GB + 1 GB (suma: 2 GB)
Napęd dysku twardego	iR-ADV C2020L/2030L: Flash 4 GB iR-ADV C2020i/2030i: Dysk twardej 80 GB
Wyświetlacz	5,7 cala TFT VGA, kolorowy ekran dotykowy
Interfejsy	Ethernet (1000BaseT/100Base-TX/10Base-T), bezprzewodowa sieć LAN IEEE802.11b/g (opcja), USB 2.0
Protokoły sieciowe	TCP/IP (LPD/ Port 9100/ WSD/ IPP/ IPPS/ SMB/ FTP), obsługa SMB wyłącznie w modelu i, IPX/ SPX (NDS, Bindery), AppleTalk, <i>obsługa IPv4/IPv6</i>
Zasilanie	220 - 240 V, 10 A 50/60 Hz
Zużycie energii	do 1,5 kW
Wymiary (szerokość x głębokość x wysokość)	Modele L: 565 mm x 650 mm x 791 mm Modele i: 565 mm x 680 mm x 928 mm (z ADF)
Miejsce montażu (szerokość x głębokość)	iR-ADV C2030L / 2020L: 846 mm x 1 109 mm (konfiguracja wielotłocowa + wysunięta kaseta) iR-ADV C2030i / C2020i: 846 mm x 1 139 mm (konfiguracja wielotłocowa + wysunięta kaseta)
Ciężar	Sama drukarka: ok. 69 kg (model L), 73 kg (model i) + płyta dociskowa: ok. 78 kg, model i + płyta dociskowa 82 kg, model L + ADF: ok. 84 kg, model i + ADF 88 kg
SPECYFIKACJE DRUKOWANIA	
Języki opisu strony	UFRIL (standardowo we wszystkich modelach) PCL5/6: (standardowo w modelach i, iR-ADV C2030i / 2020i, opcjonalnie w modelach L: iR-ADV C2030L/2020L z Canon PCL Printer Kit-AG1), Adobe PostScript 3 (opcjonalnie w modelach i, wyłącznie z zestawem Canon PS Printer Kit-AG1)
Rozdzielczość	600 dpi x 600 dpi, 1 200 dpi x 1 200 dpi (połowa prędkości), 9 600 dpi (ulepszenie) x 600 dpi
Czcionki	Czcionki PCL: 93 Roman, 10 Bitmap, 2 OCR, czcionki PS: 136 Roman
Obsługiwane systemy operacyjne	UFRIL: Windows 2000/ XP/ Server 2003/ Vista/ Server 2008/ Windows 7/ Server 2008 R2, MAC OS X (10.4.9 lub nowsze) PCL: Windows 2000/ XP/ Server 2003/ Vista/ Server 2008/ Windows 7/ Server 2008 R2 PS: Windows 2000/ XP/ Server 2003/ Vista/ Server 2008/ Windows 7/ Server 2008 R2, MAC OS X (10.4.9 lub nowsze) MAC-PPD: MAC OS 9.1 lub nowsze, MAC OS X (10.2.8 lub nowsze)
SPECYFIKACJE SKANOWANIA	
Opcjonalne/standardowe	Wymaga modułu opcjonalnego dupleksowego kolorowego czytnika obrazów - D1
Szybkość skanowania	Skanowanie (jednostronne): A4 30 obrazów/min 600 dpi (kolor/cz.-b.), 44 obrazów/min 300 dpi (kolor/cz.-b.), skanowanie (dwustronne): A4 13 obrazów/min 600 dpi (kolor/cz.-b.) 19 obrazów/min 300 dpi (kolor/cz.-b.) 100 dpi, 150 dpi, 200 x 100 dpi, 200 dpi, 200 x 400 dpi, 300 dpi, 400 dpi, 600 dpi
Rozdzielczość skanowania	Via Network TWAIN (75 do 600 dpi, czarno-białe i kolorowe)
Sterownik Pull Scan	Systemy operacyjne obsługiwane przez sterownik Pull Scan: Windows 2000/ Windows XP/ Windows Server 2003/ Windows Vista/ Windows Server 2008/ Windows 7, (32-bitowy, 64-owy w trybie zgodności)

SPECYFIKACJE WYSYŁANIA	
Opcjonalne/standardowe	iR-ADV C2030L / 2020L: opcja (wymagany uniwersalny kolorowy zestaw do wysyłania - R1 i kolorowy czytnik obrazów D1 lub D2) iR-ADV C2030i/2020i: standard, ale wymagany moduł kolorowego czytnika obrazów - D1 lub D2
Lokalizacje docelowe	E-Mail/faks internetowy (SMTP), PC (SMB, FTP), WebDAV
Książka adresowa	LDAP, lokalna (maks. 1 800), książka adresowa iR-ADV (64)
Format pliku	TIFF, JPEG, PDF, XPS, PDF/XPS o wysokiej kompresji, PDF/A-1b
Uniwersalny zestaw funkcji wysyłania	Optymalizacja plików PDF dla sieci Web: tylko dla modeli iR-ADV 2030i/2020i
	Uniwersalny zestaw zaawansowanych funkcji wysyłania - E1 (opcja): skalowalny PDF (Trace & Smooth), przeszukiwalny PDF/XPS, Leader Extensions PDF Uniwersalny zestaw funkcji bezpieczeństwa wysyłania - D1 (opcja): szyfrowany PDF, pliki PDF/XPS z podpisem urządzenia, Uniwersalny zestaw cyfrowego podpisu użytkownika dla wysyłania - C1 (opcja): PDF/XPS z podpisem użytkownika
PODAJNIK DOKUMENTÓW	
Nazwa kolorowego czytnika obrazów	Moduł dupleksowego kolorowego czytnika obrazów - D1 (opcjonalny)
Rozmiar papieru	A3, A4, A4R, A5, A5R
Gramatura papieru	Oryginał jednostronny: 42 do 128 Oryginał dwustronny: 50 do 128 (oryginał kolorowy: 64 do 128)
Maks. liczba oryginałów	50 arkuszy (gramatura 80)
Szybkość skanowania (maks.)	Kopiowanie (jednostronne): A4 30 obrazów/min 600 dpi (kolor/cz.-b.) Skanowanie (jednostronne): A4 44 obrazów/min 300 dpi (kolor/cz.-b.) Kopiowanie (dwustronne): A4 13 obrazów/min 600 dpi (kolor/cz.-b.) Skanowanie (dwustronne): A4 19 obrazów/min 300 dpi (kolor/cz.-b.)
Wymiary (szerokość x głębokość x długość)	565 mm x 540 mm x 140 mm
Waga	ok. 7,9 kg
OPCJE ZASILANIA PAPIEREM	
Kasetowy moduł podający	Kasetowy moduł podający - AF1
Rozmiar papieru:	A3 do A5R, rozmiar dowolny (140 x 182 mm do 305 x 457 mm)
Gramatura papieru:	64 - 163
Pojemność papieru:	550 arkuszy (gramatura 80)
Wymiary (szerokość x głębokość x wysokość)	565 x 650 x 248 mm
Ciężar:	Ok. 27,5 kg
OPCJE WYDRUKU	
Moduł wykarzający przez zszywanie	Wewnętrzny moduł wykarzający - C1
Liczba tac	Taca na dokumenty (opcjonalna druga taca: dodatkowa taca wewnętrznego modułu wykarzającego - A1)
Gramatura papieru	Pojemność tacy standardowej: A4: 750 arkuszy, A3/A4R: 500 arkuszy
Położenie zszycia	Pojemność tacy opcjonalnej: A4/A3/A4R: 100 arkuszy
Pojemność dla zszywek	64 do 220
Wymiary (szerokość x głębokość x wysokość):	narożne, podwójne
Taca opcjonalna	A4: 50 arkuszy, A3/A4R: 30 arkuszy
Ciężar	700 x 540 x 260 mm 207 x 450 x 57 mm Ok. 12,5/14 kg (z tacą opcjonalną)
OPCJE DODATKOWE	
	Pojemnik z tuszem do pieczęci - C, uchwyt dostępowy ADF - A1, moduł kolorowego czytnika obrazów - D2, pokrywa drukarki - D1, zestaw do usuwania danych - C1, zestaw do szyfrowania danych z dysku twardego - C3, karta bezprzewodowej sieci LAN - B2, zestaw wyjmowanego dysku twardego - AE1, Expansion Bus - F2, karta IPsec - B2, ZESTAW SYSTEMU ZARZĄDZANIA DOSTĘPEM - B1, oprogramowanie dostępu do sieci Web - H1, PCL Printer Kit - AG1, PS Printer Kit - AG1, zestaw drukowania bezpośredniego (dla PDF/XPS) - H1, zestaw do drukowania kodów paskowych - D1, karta Super G3 FAX - AH1, karta 2 linii faksu Super G3 - AH1, zestaw zdalnego faksu - A1, podajnik kopert, - D1, moduł trójfunkcyjny - C1, taca pomocnicza - A2, pieczęć - J1, taca na kopie - J1, wewnętrzna taca dwufunkcyjna - F1, zestaw oprogramowania obsługi urządzeń - B1, zestaw komend głosowych - F2, zestaw obsługi głosowej - C2, port urządzeń USB - C1, czytnik/nagrywarka multimedialna - A2, osprzęt czytnika kart dla kopii - B2, czytnik kart - C1
	Niektóre obrazy stanowią symulację, mającą na celu uzyskanie przejrzystości reprodukcji. Wszystkie dane są oparte na standardowych metodach testowania firmy Canon. Niniejsza ulotka i dane techniczne produktu zostały opracowane przed datą wprowadzenia produktu na rynek. Dane ostateczne mogą ulec zmianie bez powiadomienia.™ i ©: Wszystkie nazwy firm i/lub produktów są znakami towarowymi i/lub zarejestrowanymi znakami towarowymi odpowiednich producentów na rynkach i/lub w krajach, w których są obecni.
	Dla uzyskania najlepszych efektów, firma Canon zaleca używanie swoich nośników. Należy zapoznać się z listą kompatybilności nośników (papieru), aby sprawdzić, które gatunki papieru/nośników są zalecane.



Canon Inc.
canon.com

Canon Europe
canon-europe.com

Polish Edition 0147W794
© Canon Europa NV 2010

Canon Polska Sp. z o.o.
ul. Młodawska 9
02-127 Warszawa
tel. +48 22 430 60 00
www.canon.pl